

[illegible]

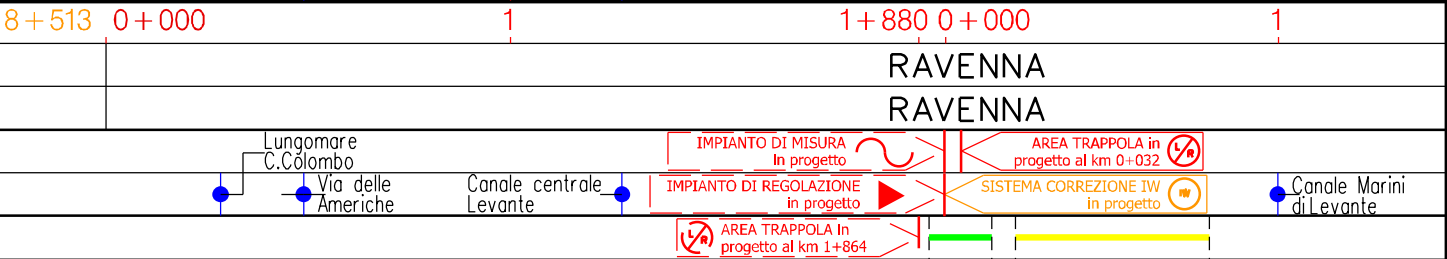
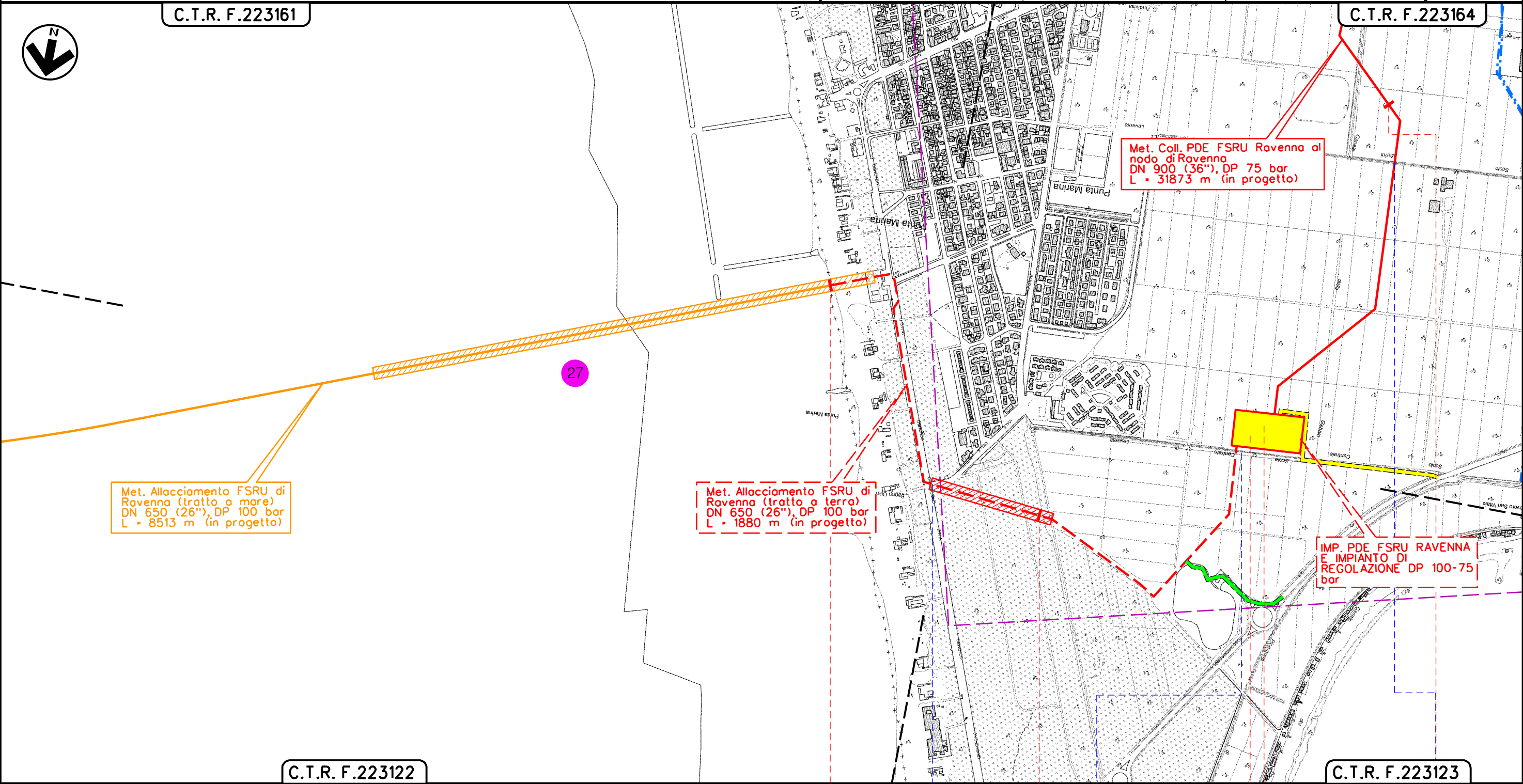


Il presente disegno è di proprietà aziendale - La Società tutelerà i propri diritti a termine di legge.

MET. ALL. FSRU DI RAVENNA (TRATTO A MARE) DN 650 (26"), DP 100 bar  
MET. ALL. FSRU DI RAVENNA (TRATTO A TERRA) DN 650 (26"), DP 100 bar  
IMPIANTO PDE FSRU RAVENNA E IMPIANTO DI REGOLAZIONE DP 100-75 bar  
MET. COLL. PDE FSRU DI RAVENNA AL NODO DI RAVENNA DN 900 (36"), DP 75 bar

CARTA DELLE PRESENZE ARCHEOLOGICHE

0	06/07/2022	EMISSIONE PER PERMESSI	G. SACCO*	G. CAPELLI	G. CAPELLI
INDICE	DATA	REVISIONI	ELABORATO	VERIFICATO	APPROVATO
			Dis. PG-ARC-D-05011		
 <div>GEA s.r.l. Ricerca e documentazione archeologica Sede legale: Via Roma, 18 - 28122 Piacenza (PC) Ufficio: Strada L.C. Pavia 1 - 02123 Pavia (PV) tel.: 0321/237766 - fax: 0321/185766 Cell. Num. = 347.80.3210140 P.E.C. = <a href="mailto:comunicazioni@gea-italia.it">comunicazioni@gea-italia.it</a> P.E.C. = <a href="mailto:gea.pavia@pec.it">gea.pavia@pec.it</a></div>			Comm. NQ/R22178		
Foglio 2 di 12					Scala 1:10000





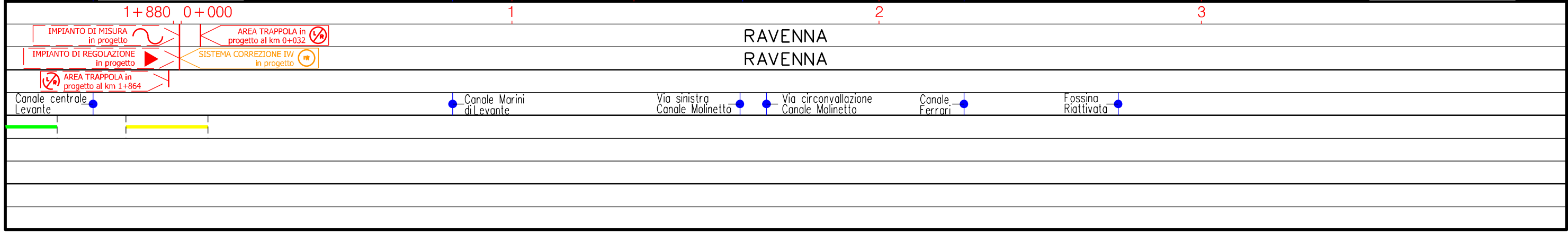
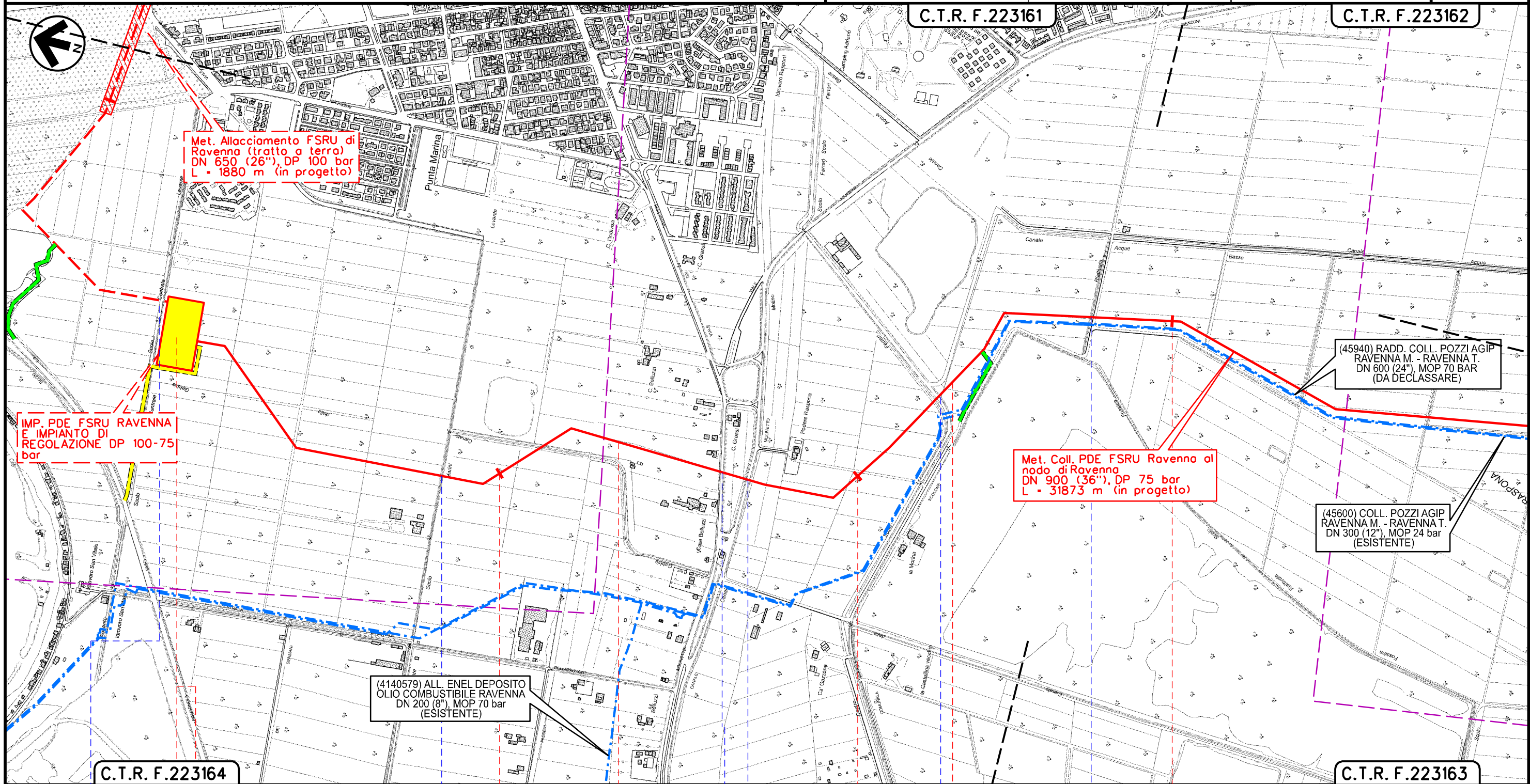


Il presente disegno è di proprietà aziendale - La Società tutela i propri diritti a termine di legge.

MET. ALL. FSRU DI RAVENNA (TRATTO A MARE) DN 650 (26"), DP 100 bar  
MET. ALL. FSRU DI RAVENNA (TRATTO A TERRA) DN 650 (26"), DP 100 bar  
IMPIANTO PDE FSRU RAVENNA E IMPIANTO DI REGOLAZIONE DP 100-75 bar  
MET. COLL. PDE FSRU DI RAVENNA AL NODO DI RAVENNA DN 900 (36"), DP 75 bar

CARTA DELLE PRESENZE ARCHEOLOGICHE

0	06/07/2022	EMISSIONE PER PERMESSI	G. SACCO*	G. CAPELLI	G. CAPELLI
INDICE	DATA	REVISIONI	ELABORATO	VERIFICATO	APPROVATO
			 Ricerca e documentazione archeologica Sede legale: Via Roma, 18 - 48122 Forlì (FC) UNO: 0152/41.5411 - 0152/41.5412 Fax: 0152/41.5413 E-mail: g.e.a.s.r.l. @snam.it P.E.C.: g.e.a.s.r.l. @pec.snam.it		
C.T.R. F.223161			C.T.R. F.223162		
Dis. PG-ARC-D-05011			Comm. NQ/R22178		
Foglio 3 di 12			Scala 1:10000		



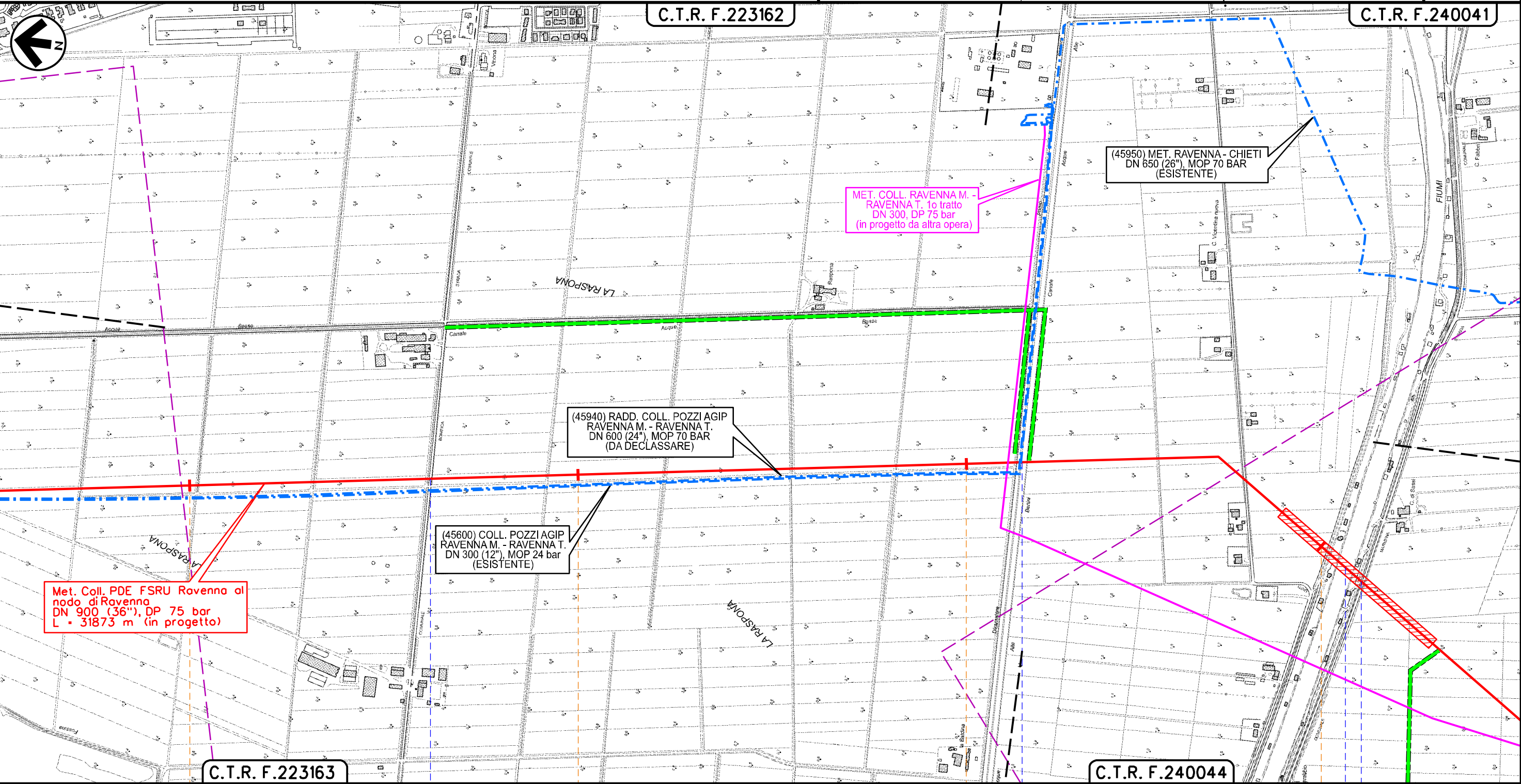


Il presente disegno e' di proprieta' aziendale - La Societa' tutelera' i propri diritti a termine di legge.

MET. ALL. FSRU DI RAVENNA (TRATTO A MARE) DN 650 (26"), DP 100 bar  
MET. ALL. FSRU DI RAVENNA (TRATTO A TERRA) DN 650 (26"), DP 100 bar  
IMPIANTO PDE FSRU RAVENNA E IMPIANTO DI REGOLAZIONE DP 100-75 bar  
MET. COLL. PDE FSRU DI RAVENNA AL NODO DI RAVENNA DN 900 (36"), DP 75 bar

CARTA DELLE PRESENZE ARCHEOLOGICHE

0	06/07/2022	EMISSIONE PER PERMESSI	G. SACCO*	G. CAPELLI	G. CAPELLI	Foglio 4 di 12 Scala 1:10000
INDICE	DATA	REVISIONI	ELABORATO	VERIFICATO	APPROVATO	
		 GEA s.r.l. <small>Ricerca e documentazione archeologica Sede legale: Via Roma, 18 - 28122 Piacenza (PC) Ufficio: Strada L.C. Bonifacio - 42012 Parma (PR) tel.: 0521/287766 - fax: 0521/185766 Cell. Mob.: +39 339 527201480 P.E.C.: <a href="mailto:comunicazioni@geaarcheologia.it">comunicazioni@geaarcheologia.it</a> P.E.C.: <a href="mailto:gruppo@geaarcheologia.it">gruppo@geaarcheologia.it</a></small>	Dis. PG-ARC-D-05011	Comm. NQ/R22178		



RAVENNA  
RAVENNA

Strada comunale  
Via Bonifacio

Canale Acque alte  
Benini Ramo Ovest

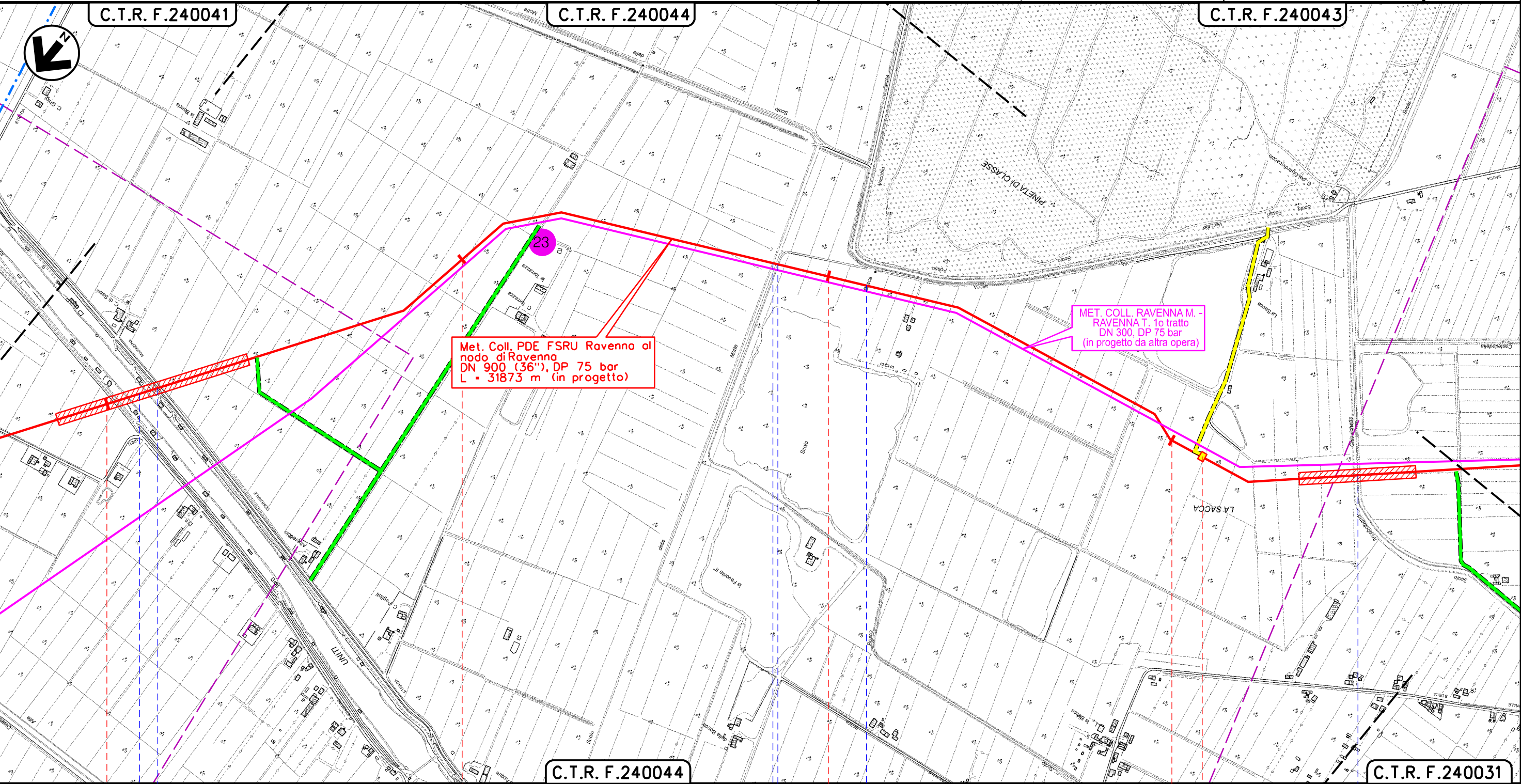
Fiumi Uniti - Via Marabina

Il presente disegno e' di proprieta' aziendale - La Societa' tutelera' i propri diritti a termine di legge.

MET. ALL. FSRU DI RAVENNA (TRATTO A MARE) DN 650 (26"), DP 100 bar  
MET. ALL. FSRU DI RAVENNA (TRATTO A TERRA) DN 650 (26"), DP 100 bar  
IMPIANTO PDE FSRU RAVENNA E IMPIANTO DI REGOLAZIONE DP 100-75 bar  
MET. COLL. PDE FSRU DI RAVENNA AL NODO DI RAVENNA DN 900 (36"), DP 75 bar

CARTA DELLE PRESENZE ARCHEOLOGICHE

0	06/07/2022	EMISSIONE PER PERMESSI	G. SACCO*	G. CAPELLI	G. CAPELLI	Foglio 5 di 12 Scala 1:10000
INDICE	DATA	REVISIONI	ELABORATO	VERIFICATO	APPROVATO	
		 GEA s.r.l. <small>Ricerca e documentazione archeologica Sede legale: Via Roma, 18 - 28122 Piacenza (PC) UNIFI: 0523/21111 - FAX: 0523/21111 tel.: 0523/21111 - fax: 0523/115796 E-mail: g.e.a. - g.e.a. s.r.l. - g.e.a. s.p.a. P.E.C.: g.e.a.s.p.a@pec.snam.it</small>	Dis. PG-ARC-D-05011	Comm. NQ/R22178		



RAVENNA  
RAVENNA



Fiumi Uniti - Via Marabina

Canale Puglioli - Canale Bosca - Canale Bosca Vecchia

Canale Arcabologna  
Chiavichetta

PIL N.1 P.K. 10+088



							Foglio <b>6</b> di 12
0	06/07/2022	EMISSIONE PER PERMESSI		G. SACCO'	G. CAPELLI	G. CAPELLI	
INDICE	DATA	R E V I S I O N I		ELABORATO	VERIFICATO	APPROVATO	
			 <p><b>GEA s.r.l</b> Ricerca e documentazione archeologica Indirizzo: Via Roma, 49 - 01122 Piacenza (PC) Ufficio: Strada L.C. Raimi, 9 - 01122 Parma (PR) Tel.: 0521/ 257794 - Fax 0521/211517964 Cell. 346 - Email: info@geaonline.it E-MAIL: ggeaparmi@geaonline.it F.E.C.: ggeaparmi@pec.ggeaonline.it</p>		Dis. <b>PG-ARC-D-05011</b>		Scala <b>1:10000</b>
					Comm. <b>NQ/R22178</b>		

**C.T.R. F.240043**

**C.T.R. F.240032**

**C.T.R. F.240044**

**C.T.R. F.240031**

**12-18**

**19**

**3**

**29**

**4**

**9**

**MET. COLL. RAVENNA M. - RAVENNA T. 1o tratto DN 300, DP 75 bar (in progetto da altra opera)**

**Met. Coll. PDE FSRU Ravenna al nodo di Ravenna DN 900 (36"), DP 75 bar L = 31873 m (in progetto)**

RAVENNA  
RAVENNA

▶▶ PIL N.2 P.K. 11+519

● Canale Arcabologna  
chiavichetta

F.S.  
Ferrara-Rimini

ni Via Roma Sud

S.S. n.16  
Adriatica

S.P. n 118 -

Canale Manarone  
1 ramo



Il presente disegno è di proprietà aziendale - La Società tutelerà i propri diritti a termine di legge.

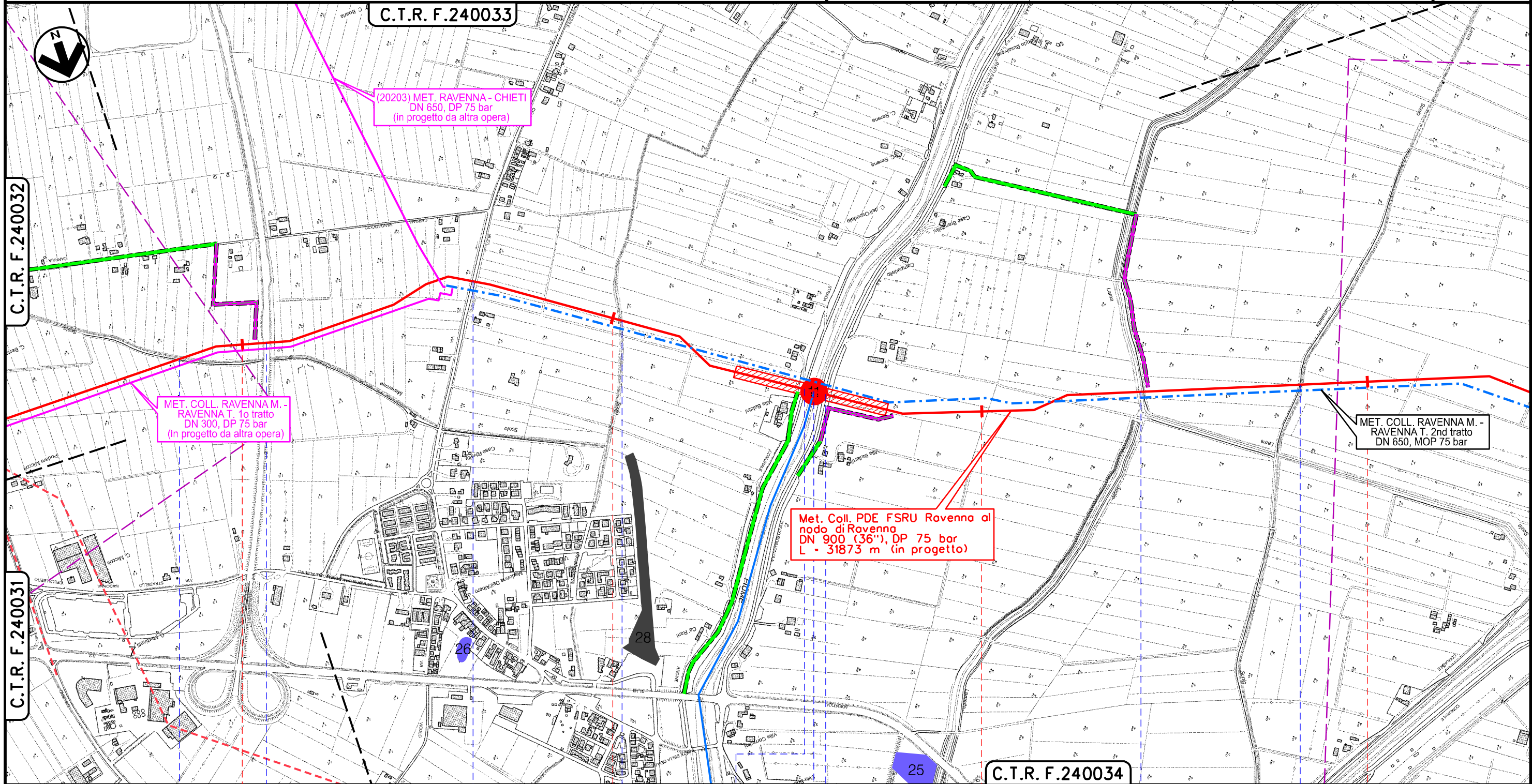


Il presente disegno è di proprietà aziendale - La Società tutelerà i propri diritti a termine di legge.

MET. ALL. FSRU DI RAVENNA (TRATTO A MARE) DN 650 (26"), DP 100 bar  
MET. ALL. FSRU DI RAVENNA (TRATTO A TERRA) DN 650 (26"), DP 100 bar  
IMPIANTO PDE FSRU RAVENNA E IMPIANTO DI REGOLAZIONE DP 100-75 bar  
MET. COLL. PDE FSRU DI RAVENNA AL NODO DI RAVENNA DN 900 (36"), DP 75 bar

CARTA DELLE PRESENZE ARCHEOLOGICHE

0	06/07/2022	EMISSIONE PER PERMESSI	G. SACCO*	G. CAPELLI	G. CAPELLI	Foglio 7 di 12 Scala 1:10000
INDICE	DATA	REVISIONI	ELABORATO	VERIFICATO	APPROVATO	
		 <b>GEA s.r.l.</b> <small>Ricerca e documentazione archeologica Sede legale: Via Roma, 18 - 28122 Piacenza (PC) Ufficio: Strada L.C. Pavia, 1 - 42122 Parma (PR) tel.: 0521/287766 - fax: 0521/185766 Cell. Num. = 348.300.201480 P.E.C. = <a href="mailto:comunicazioni@geaarcheologia.it">comunicazioni@geaarcheologia.it</a> P.E.C. = <a href="mailto:gea.parma@pec.snam.it">gea.parma@pec.snam.it</a></small>	Dis. PG-ARC-D-05011	Comm. NQ/R22178		



Met. Coll. PDE FSRU Ravenna al  
nodo di Ravenna  
DN 900 (36"), DP 75 bar  
L = 31873 m (in progetto)

MET. COLL. RAVENNA M. -  
RAVENNA T. 1° tratto  
DN 300, DP 75 bar  
(in progetto da altra opera)

MET. COLL. RAVENNA M. -  
RAVENNA T. 2nd tratto  
DN 650, MOP 75 bar

(20203) MET. RAVENNA - CHIETI  
DN 650, DP 75 bar  
(in progetto da altra opera)

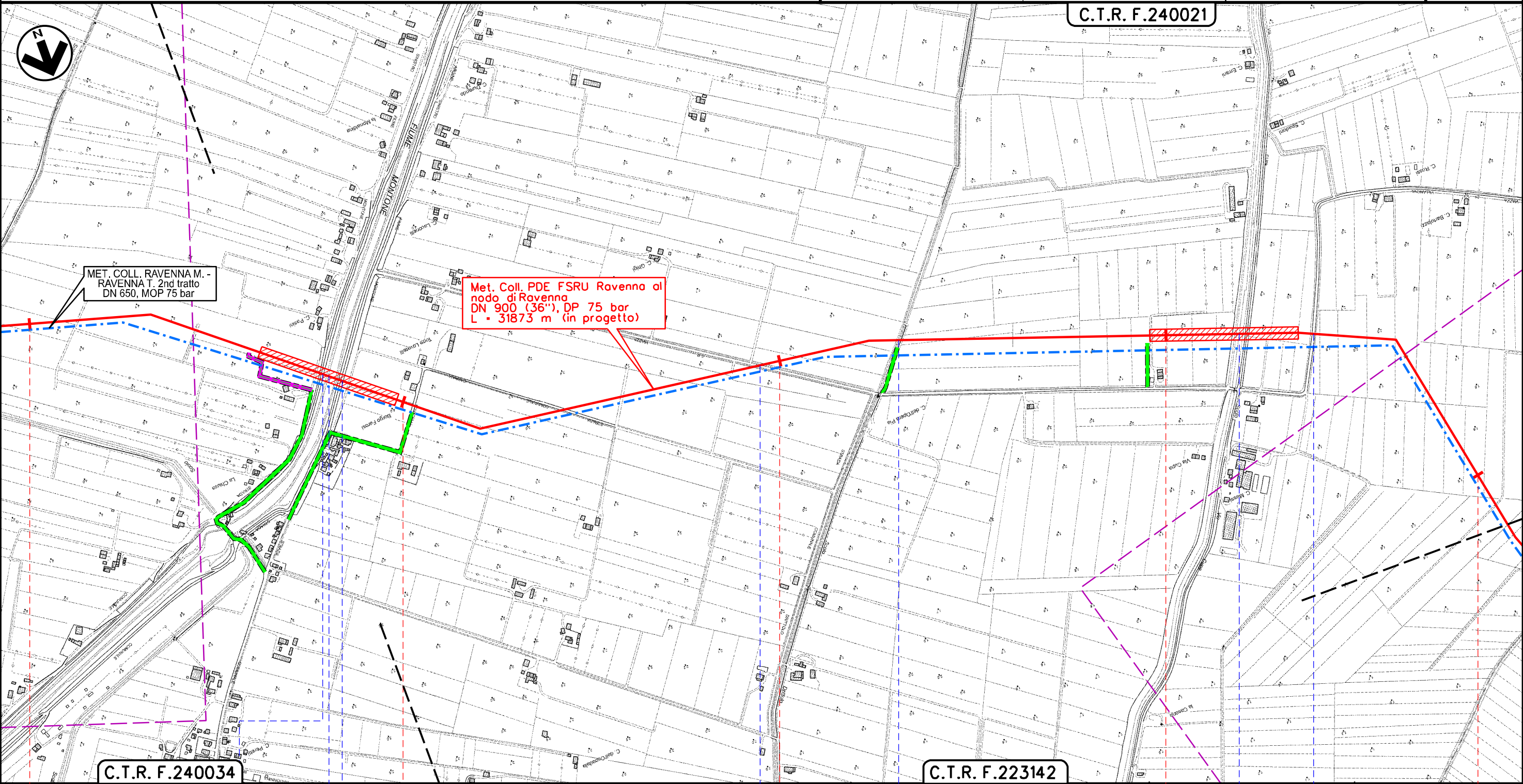


Il presente disegno e' di proprieta' aziendale - La Societa' tutelera' i propri diritti a termine di legge.

MET. ALL. FSRU DI RAVENNA (TRATTO A MARE) DN 650 (26"), DP 100 bar  
MET. ALL. FSRU DI RAVENNA (TRATTO A TERRA) DN 650 (26"), DP 100 bar  
IMPIANTO PDE FSRU RAVENNA E IMPIANTO DI REGOLAZIONE DP 100-75 bar  
MET. COLL. PDE FSRU DI RAVENNA AL NODO DI RAVENNA DN 900 (36"), DP 75 bar

CARTA DELLE PRESENZE ARCHEOLOGICHE

0	06/07/2022	EMISSIONE PER PERMESSI	G. SACCO	G. CAPELLI	G. CAPELLI	Foglio 8 di 12 Scala 1:10000
INDICE	DATA	REVISIONI	ELABORATO	VERIFICATO	APPROVATO	
		 GEA s.r.l. <small>Ricerca e documentazione archeologica Sede legale: Via Roma, 18 - 29122 Piacenza (PC) Ufficio: Strada L.C. Pavia, 1 - 42122 Parma (PR) tel.: 0521 287766 - fax: 0521 185766 Cell. Mob.: +39 338 322720/21/40 P.E.C.: <a href="mailto:comunicazioni@geaarcheologia.it">comunicazioni@geaarcheologia.it</a> P.E.C.: <a href="mailto:geaparma@pec.it">geaparma@pec.it</a></small>	Dis. PG-ARC-D-05011	Comm. NQ/R22178		



Via Argine Destra Montone



Fiume Montone



S.P. n 68 (Via Argine Sinistro Montone)

S.P. n99 (Via Viazza di Sotto)

Canale Dritto



Canale Cupa



Via Cupa





S.P. n99 (Via Viazza di Sotto)

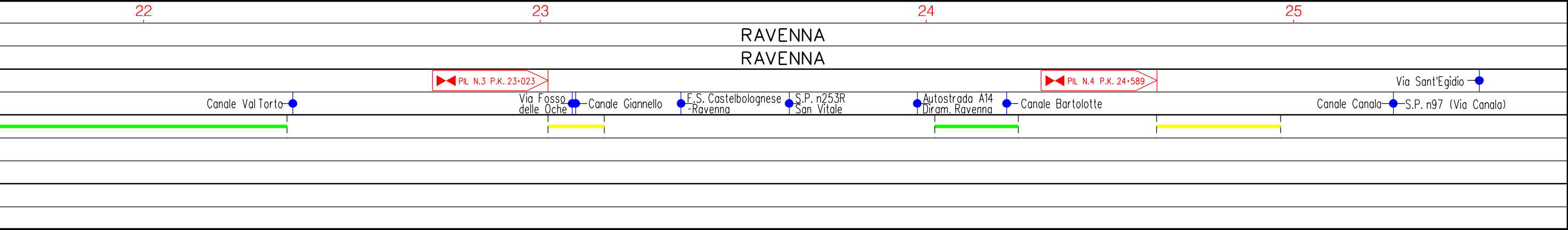
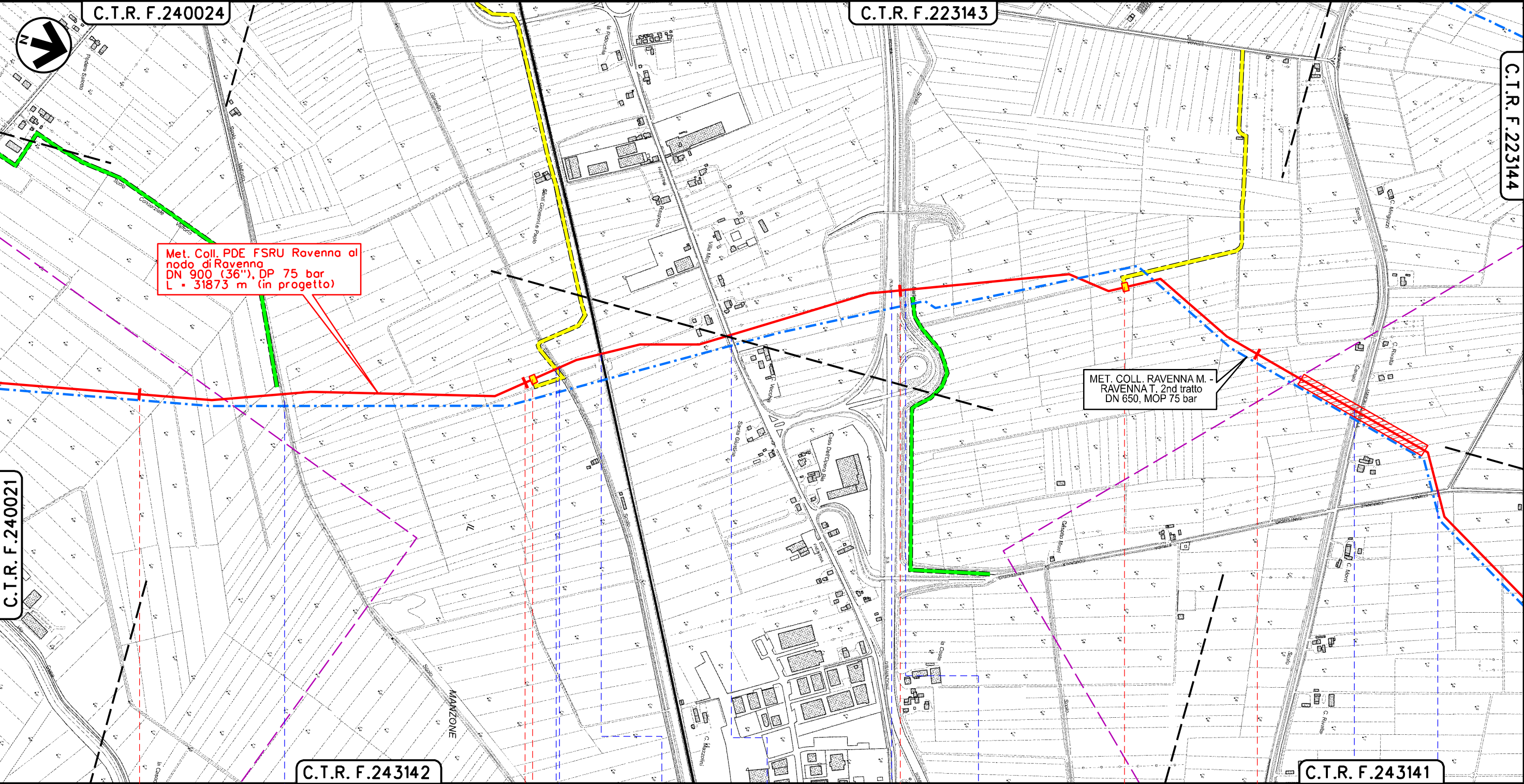


Il presente disegno e' di proprieta' aziendale - La Societa' tutelera' i propri diritti a termine di legge.

MET. ALL. FSRU DI RAVENNA (TRATTO A MARE) DN 650 (26"), DP 100 bar  
MET. ALL. FSRU DI RAVENNA (TRATTO A TERRA) DN 650 (26"), DP 100 bar  
IMPIANTO PDE FSRU RAVENNA E IMPIANTO DI REGOLAZIONE DP 100-75 bar  
MET. COLL. PDE FSRU DI RAVENNA AL NODO DI RAVENNA DN 900 (36"), DP 75 bar

CARTA DELLE PRESENZE ARCHEOLOGICHE

0	06/07/2022	EMISSIONE PER PERMESSI		G. SACCO'	G. CAPELLI	G. CAPELLI	Foglio 9 di 12 Scala 1:10000
INDICE	DATA	R E V I S I O N I		ELABORATO	VERIFICATO	APPROVATO	
		 <b>GEA s.r.l.</b> <small>Ricerca e documentazione archeologica Sede legale: Via Roma, 18 - 28122 Piacenza (PC) Ufficio: Strada L.C. Paroli, 1 - 42121 Parma (PR) tel.: 0521/287766 - fax: 0521/185766 Cell. Num. = 348.30.32102/32103 P.E.C. = <a href="mailto:comunicazioni@geaarcheologia.it">comunicazioni@geaarcheologia.it</a> P.E.C. = <a href="mailto:geaparma@pec.regem.it">geaparma@pec.regem.it</a></small>		Dis. PG-ARC-D-05011		Comm. NQ/R22178	



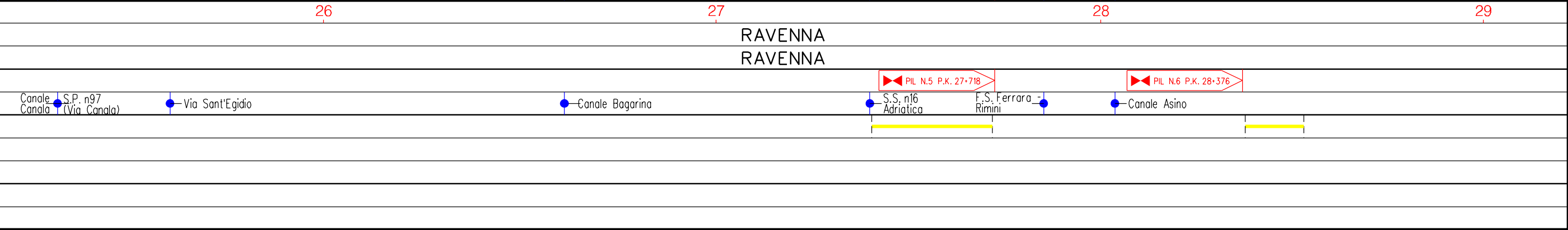
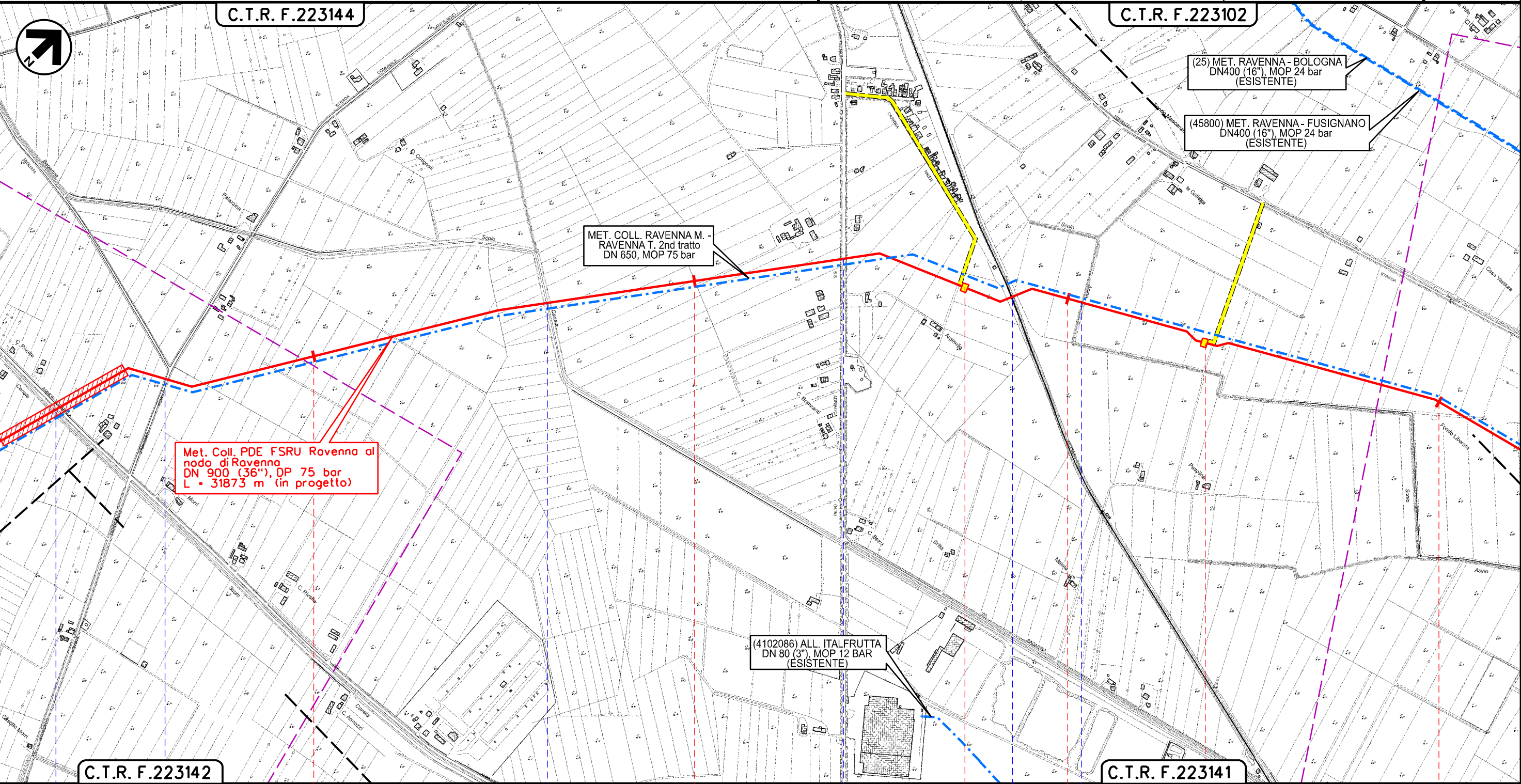


Il presente disegno è di proprietà aziendale - La Società tutelera i propri diritti a termine di legge.

MET. ALL. FSRU DI RAVENNA (TRATTO A MARE) DN 650 (26"), DP 100 bar  
MET. ALL. FSRU DI RAVENNA (TRATTO A TERRA) DN 650 (26"), DP 100 bar  
IMPIANTO PDE FSRU RAVENNA E IMPIANTO DI REGOLAZIONE DP 100-75 bar  
MET. COLL. PDE FSRU DI RAVENNA AL NODO DI RAVENNA DN 900 (36"), DP 75 bar

CARTA DELLE PRESENZE ARCHEOLOGICHE

0	06/07/2022	EMISSIONE PER PERMESSI	G. SACCO*	G. CAPELLI	G. CAPELLI
INDICE	DATA	REVISIONI	ELABORATO	VERIFICATO	APPROVATO
			Dis. PG-ARC-D-05011		
 <div>GEA s.r.l. Ricerca e documentazione archeologica Sede legale: Via Roma, 18 - 28122 Piacenza (PC) Ufficio: Strada L.C. Padella - 42022 Parma (PR) Tel.: 0521/287766 - fax: 0521/185766 E-mail: g.sacco@gea-archeologia.it P.E.C.: g.sacco@gea-archeologia.it P.E.C.: g.sacco@gea-archeologia.it</div>			Comm. NQ/R22178		
			Foglio 10 di 12		
			Scala 1:10000		



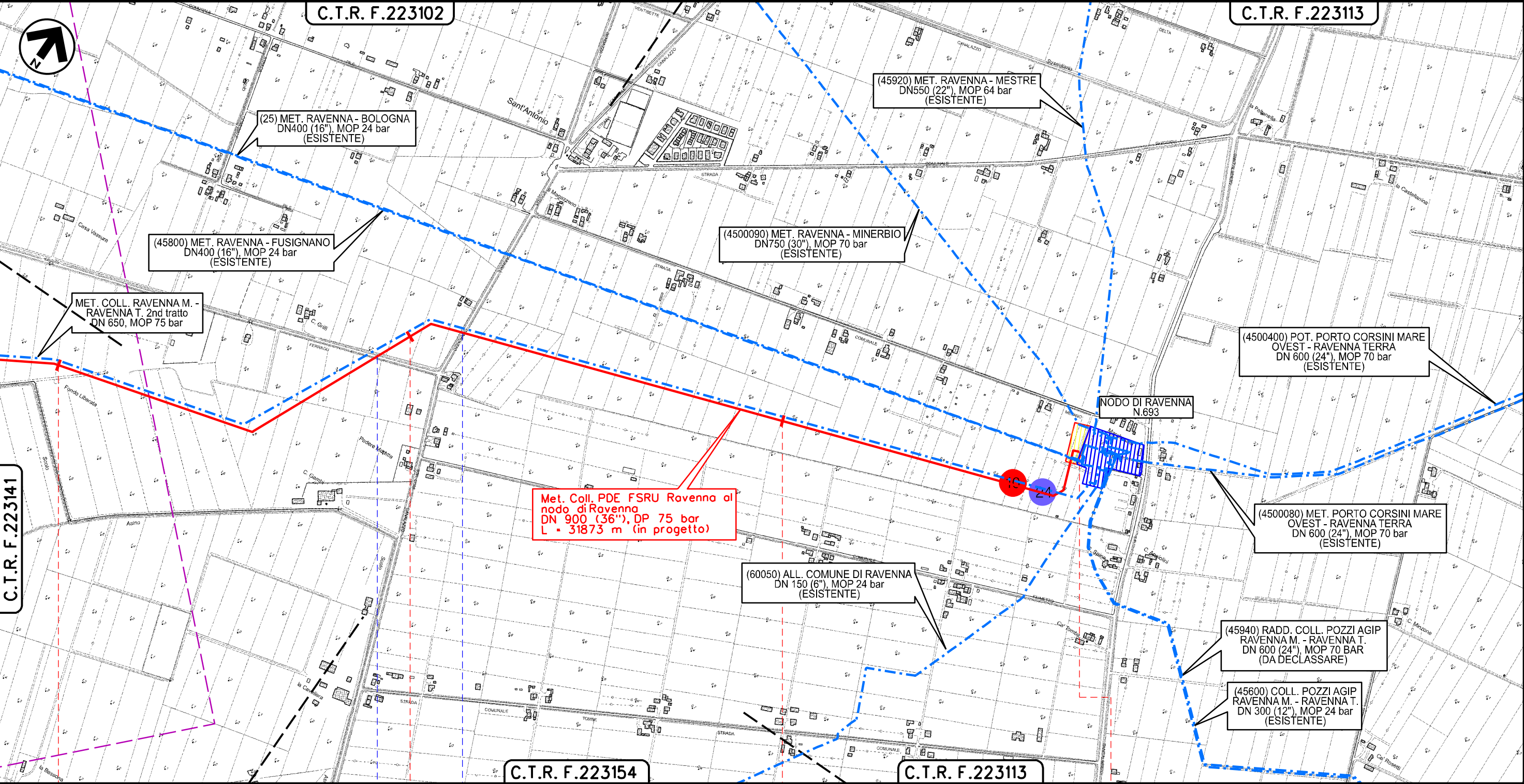


Il presente disegno è di proprietà aziendale - La Società tutela i propri diritti a termine di legge.

MET. ALL. FSRU DI RAVENNA (TRATTO A MARE) DN 650 (26"), DP 100 bar  
MET. ALL. FSRU DI RAVENNA (TRATTO A TERRA) DN 650 (26"), DP 100 bar  
IMPIANTO PDE FSRU RAVENNA E IMPIANTO DI REGOLAZIONE DP 100-75 bar  
MET. COLL. PDE FSRU DI RAVENNA AL NODO DI RAVENNA DN 900 (36"), DP 75 bar

CARTA DELLE PRESENZE ARCHEOLOGICHE

0	06/07/2022	EMISSIONE PER PERMESSI	G. SACCO	G. CAPELLI	G. CAPELLI
INDICE	DATA	REVISIONI	ELABORATO	VERIFICATO	APPROVATO
snam		GEA s.r.l. <small>Ricerca e documentazione archeologica Sede legale: Via Roma, 18 - 48121 Ravenna (RC) Ufficio: Strada L.C. 100/1 - 48121 Porto Tino Tel.: 0541.237766 - fax 0541.185766 E-mail: g.e.a.ingegneria@gea-italia.it P.E.C.: g.e.a.ingegneria@pec.gemai.it</small>	Dis. PG-ARC-D-05011	Foglio 11 di 12	
			Comm. NQ/R22178	Scala 1:10000	



Via Ferragu Via Canalazzo

AREA TRAPPOLA in progetto al km 31+857  
NODO DI RAVENNA N.693



Il presente disegno è di proprietà aziendale - La Società tutela i propri diritti a termine di legge.

MET. ALL. FSRU DI RAVENNA (TRATTO A MARE) DN 650 (26"), DP 100 bar  
MET. ALL. FSRU DI RAVENNA (TRATTO A TERRA) DN 650 (26"), DP 100 bar  
IMPIANTO PDE FSRU RAVENNA E IMPIANTO DI REGOLAZIONE DP 100-75 bar  
MET. COLL. PDE FSRU DI RAVENNA AL NODO DI RAVENNA DN 900 (36"), DP 75 bar

CARTA DELLE PRESENZE ARCHEOLOGICHE

0


06/07/2022


EMISSIONE PER PERMESSI

INDICE

DATA

R E V I S I O N I





GEA s.r.l.  
Ricerca e documentazione archeologica  
Sede legale: Via Roma, 18 - 28122 Piacenza (PC)  
Ufficio: Strada L.C. Padella, 11 - 42122 Parma (PR)  
tel.: 0521/287766 - fax: 0521/185766  
Cell. Mob.: +39 339 527201480  
P.E.C.: [comunicazioni@geaarcheologia.it](mailto:comunicazioni@geaarcheologia.it)  
P.E.C.: [geaparma@geaarcheologia.it](mailto:geaparma@geaarcheologia.it)

G. SACCO

G. CAPELLI

G. CAPELLI

ELABORATO

VERIFICATO

APPROVATO

Dis. PG-ARC-D-05011

Comm. NQ/R22178

Foglio 12 di 12

Scala 1:10000

LEGENDA

SIMBOLOGIA CARTOGRAFICA

- Metanodotto in progetto
- Metanodotti in esercizio
- Metanodotti da porre fuori esercizio e recuperare
- Aree impianti stacco-terminale in progetto
- Aree impianti stacco-terminale esistenti
- Piazzola di stoccaggio tubazioni
- Strada di accesso all'impianto
- Adeguamento strade esistenti
- Limite sovrapposizione fogli

Altre condotte di terziAltri metanodotti in progettoGallerie, Tunnel, Mini-Microtunnel, Raise Boring, T.O.C., Direct PipeImpianti di linea in progettoImpianti di linea su rete in esercizioImpianti di linea da porre fuori esercizio e recuperareDepositi temporaneiStrade di accesso provvisorio

SIMBOLOGIA MECCANICA

- Punto di intercettazione di linea (P.I.L.)
- Punto di intercettazione di derivazione importante (P.I.D.I.)
- Punto di intercettazione e Stacco By-Pass (P.I.S.B.)
- Punto di intercettazione di derivazione semplice con stacco da P.I.L. (P.I.D.S.)
- Punto di intercettazione e derivazione semplice con stacco da Linea (P.I.D.S.)
- Punto di intercettazione con discaggio di allacciamento (P.I.D.A.)
- Punto predisposto per il discaggio di allacciamento (P.P.D.A.)
- Punto di sezionamento elettrico terminale (P.S.E.T.)
- Stazione predisposta per lancio e ricevimento PIG
- Impianto di riduzione/regolazione della pressione

SIMBOLOGIA TEMATICA

- Presenze archeologiche
- Eta' romana
- Eta' tardo antica
- Eta' medievale
- Eta' moderna
- Eta' indagini con esito negativo
- Localizzazione incerta o non posizionabile
- Asse stradale antico
- Probabile asse stradale antico

Progressiva chilometrica	
Comuni	
Province	
Impianti	<div><div></div>Tipo-N-Prog-IN PROGETTO<div></div>Tipo-N-Prog-IN PROGETTO SU ALLACCIAMENTO<div></div>TIPO - N. - ESISTENTE<div></div>TIPO - N. - RIMOZIONE</div>
Attraversamenti	<div>TIPOLOGIA ATTRAVERSATA (SS n. ##, corso d'acqua, ferrovia, ecc.)</div>
Strade - Piste - Piazzole tubazioni	<div><div></div>ACCESSO IMPIANTI<div></div>ADEGUAMENTI STRADE<div></div>STRADE PROVVISORIE</div>